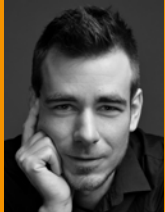


REFERENTINNEN | WORKSHOPS



Gerda Rippel
VOCALS

Voraussetzung: Solistisches Singen und mehrstimmiges Singen in kleinen Gruppen
www.gerdarippel.com



Manuel Brunner
BASS

Voraussetzung: Elementare Vorkenntnisse am Instrument



Andy Grabner
SCHLAGZEUG UND PERCUSSION

Voraussetzung: Beherrschung einfacher Grooves in verschiedenen Tempi, improvisieren von einfachen Fills
www.andygrabner.com



Andy Winkler
MUSIC PRODUCTION

Voraussetzung: Interesse am Musikproduzieren und komponieren.
www.andywinkler.com

NEUER
Workshop
2021



Michael Scheed
E- UND AKUSTIK-GITARRE

Voraussetzung: Kenntnis einfacher Akkorde in der 1. Lage, Kenntnis einfacher Barrégriffe (F-Dur, Bb-Dur)



Stefan Wachauer
KEYBOARDS UND KLAVIER

Voraussetzung: Dur und Moll Dreiklänge bis 3# 3b; einfaches Spiel mit zwei Händen
www.stefanwachauer.com

Weitere Infos zu den ReferentInnen auf www.popfactory.at



MIT FREUNDLICHER UNTERSTÜTZUNG VON



Klenk & Meder



www.reboton.at



musik aktuell



neue musik in niederösterreich eine initiative der musikland nö



VERANSTALTER & VERANSTALTUNGSORT:

Bildungshaus St. Hippolyt
Eybnerstraße 5
3100 St. Pölten
+43 (0)2742/352 104
hiphaus@kirche.at

www.hiphaus.at

Vocals · Schlagzeug und Percussion · Music Production
E- und Akustik-Gitarre · Keyboards und Klavier · Bass



BANDWORKSHOP | ST. PÖLTEN



19.–23. Juli 2021
BILDUNGSHAUS ST. HIPPOLYT

www.popfactory.at



Fotos: Klaus Engelmayr

Bandworkshop POPFACORY ST. PÖLTEN

Montag, 19. Juli (9.30 Uhr) bis
Freitag, 23. Juli 2021 (12 Uhr)

Workshops: Vocals · Bass · Schlagzeug und Percussion
E- und Akustik-Gitarre · Keyboards und Klavier

NEU BEI DER POPFACTORY Music Production

Die Popfactory bietet die Chance, eine Woche lang mit international erfahrenen MusikerInnen am musikalischen Können und am Bühnenauftritt zu arbeiten!

Der Bandworkshop richtet sich an einzelne MusikerInnen und an bestehende Bands, die in dieser Woche ein professionelles Coaching bekommen.

Vormittags wird in der Instrumentalgruppe beziehungsweise im Gesangsworkshop gearbeitet. Nachmittags werden in den neu entstandenen Ensembles jene Songs, welche beim Abschlusskonzert präsentiert werden, erarbeitet. Die Abende bieten Zeit für freies Jammen, weitere Proben und Konzerte. Ein Team aus hochkarätigen ReferentInnen begleitet dich durch die Woche.

Bestimme das Programm der Popfactory mit!

Teilnehmende sind herzlich eingeladen, im Rahmen der Popfactory an ihrem Repertoire zu arbeiten: bringt eure Songs und Ideen mit und lasst euch von den Profis coachen! Nach Möglichkeiten bestimmen deine/eure Wünsche das Programm mit und/oder deine Eigenkomposition ist Teil des Abschlusskonzerts!

DER KURS BEINHÄLTET

Vormittags: Instrumental-/Gesangsworkshops

Unter Berücksichtigung der individuellen Voraussetzungen der TeilnehmerInnen wird das technische Können weiterentwickelt und auf die Ensemblestücke für die Nachmittagsworkshops eingegangen.

Nachmittags: Ensemblearbeit

Abends: Möglichkeit zum Jammen und Konzerte

KONZERTE

Konzert der ReferentInnen

Di., 20. Juli 2021, 20 Uhr, Bildungshaus St. Hippolyt

Die MusikerInnen der ReferentInnenband bieten einen Einblick in ihr Können und ihre Vielseitigkeit – die musikalische Bandbreite reicht von Pop, Jazz bis hin zu Soul.

Abschlusskonzert der Popfactory

Do., 22. Juli 2021, 19.30 Uhr, Freiraum St. Pölten

Die Ensembles, bestehend aus den TeilnehmerInnen des Bandworkshops, präsentieren an diesem Abend die erarbeiteten Stücke. Unterstützt von professioneller Ton- und Lichttechnik gestalten die MusikerInnen einen vielfältigen Live-Event: von Eigenkompositionen bis zu Klassikern des Bereichs Rock und Pop!

EQUIPMENT | INSTRUMENTE | LEIHGEBÜHREN

Aus organisatorischen Gründen ist die aktive Teilnahme nur mit Instrument möglich. Leihinstrumente können begrenzt, nach Rücksprache und gegen Gebühren, organisiert werden. Detaillierte Informationen zu den Instrumenten die mitgebracht werden sollen bzw. Details zu den Mieten befinden sich auf der Homepage: www.popfactory.at/faq

ALLGEMEINES

Die Teilnahme ist ab 12 Jahren möglich. In Ausnahmefällen können auch jüngere TeilnehmerInnen (z.B. in Begleitung Erwachsener) mitmachen. Für TeilnehmerInnen bis zur Vollendung des 16. Lebensjahres steht vor Ort eine professionelle Betreuungsperson zur Verfügung. Die Betreuungsrichtlinien orientieren sich am NÖ Jugendgesetz. Die Popfactory steht unter der organisatorischen Leitung von Petra König, Bildungshaus St. Hippolyt. Konzept und inhaltliche Organisation: Gerda Rippel.

KOSTEN

Kursbeitrag € 225,- pro Woche inkl. Unterlagen und Konzert am Montag und Donnerstag.

Frühbucherbonus € 185,- bei Anmeldung bis 31. Mai 2021.

Aufenthaltskosten

Nächtigung*) EZ/DU € 36,50 · DZ/DU € 27,-
Frühstück € 8,80 · Mittagessen € 12,- · Abendessen € 8,90

Ermäßigung der Aufenthaltskosten für Jugendliche bis zur Vollendung des 14. Lebensjahres – siehe www.popfactory.at/anmeldung

*) Zusätzlich Nächtigungstaxe (2021: € 1,60 pro Nacht) für Teilnehmende ab dem vollendeten 15. Lebensjahr.

INFOS UND ANMELDUNG:

WWW.POPFACTORY.AT